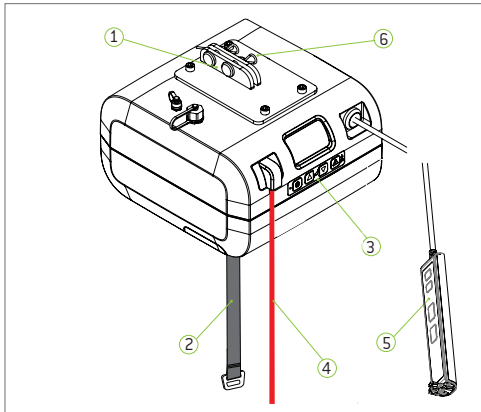


Attention ! Ce guide de référence rapide ne remplace pas le manuel d'utilisation qui peut être téléchargé ici: www.humancaregroup.com. **Lisez toutes les instructions avant d'utiliser cet appareil !**

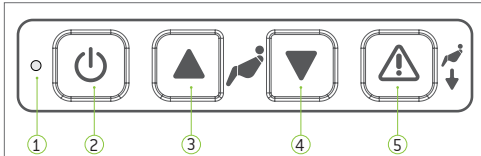
Attention ! Ce lève-personne plafonnier a été conçu et testé pour une utilisation intérieure avec un patient à la fois. Ce produit ne doit pas être immergé dans l'eau. **Lisez toutes les instructions pour obtenir tous les détails sur ce produit !**

Composants



- 1 Connecteur pour Rouleau de Rail 4 Cordon d'Arrêt d'Urgence
2 Courroie 5 Télécommande (IPX7)
3 Panneau Secondaire 6 Broches de Montage

Panneau Secondaire - Fonctions

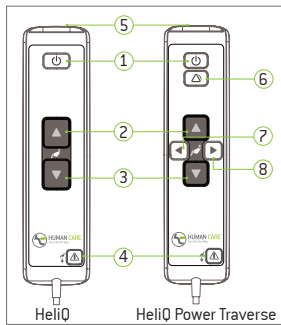


- 1 Voyant d'État 4 Descente
2 Mise en Marche/Arrêt 5 Descente d'Urgence
3 Montée

Voyants d'État

- **Vert Clignotant**
Prêt à l'Emploi
Batterie Pleine
- **Jaune Clignotant**
Prêt à l'Emploi
Niveau de Batterie Normal
- **Rouge Clignotant**
Prêt à l'Emploi
Batterie Faible
Avertissement de Batterie Faible
- **Vert Fixe**
Lève-Personne en Service
- **Rouge Fixe**
Verrou de Sécurité Enclenché
Dépannage !
- **Jaune Fixe**
Lève-Personne En Charge
Fonctions Bloquées
- **Vert/Jaune Clignotant**
Voyant de Service
Inspection Nécessaire
- **Rouge/Jaune Clignotant**
Service Effectué
Batterie Faible

Télécommande - Fonctions

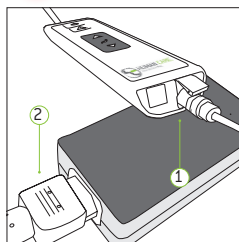


- 1 Bouton Marche/Arrêt
2 Bouton Haut
3 Bouton Bas
4 Descente d'Urgence
5 Port USB/ Port de Charge

Pour Power Traverse uniquement :
6 Bouton d'Alarme
7 Marche Arrière
8 Marche avant

Recharge du Lève-Personne

Rouge Clignotant - À Recharger immédiatement !



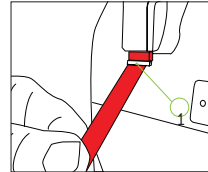
- 1 Brancher le câble du chargeur à la télécommande.
2 Branchez le chargeur au mur pour charger. Le chargeur ne doit être connecté qu'à une prise de courant mise à la terre.
⚠ Note : Le lève-personne ne peut pas être chargé en mode d'arrêt d'urgence.

⚠ Attention ! Ce lève-personne ne peut être utilisé qu'avec un chargeur Human Care. Débranchez le chargeur afin de pouvoir utiliser le lève-personne.

Models: 55100H, 55110H, 55120H
(PT) 55130H, 55140H, 55150H
Human Care HC AB. Tous droits réservés.



Utilisation



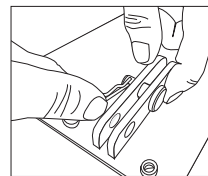
Activation Arrêt d'Urgence
Tirez sur le cordon rouge pour activer cette fonction.

Désactivation d'Urgence

Appuyez sur le bouton d'activation [1] situé au sommet du cordon d'arrêt d'urgence.

⚠ Attention ! La descente d'urgence ne doit être utilisée que dans les situations d'urgence. Il y aura un délai de 3 secondes.

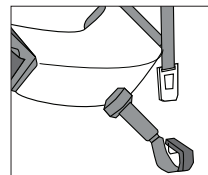
- 1** Utilisation de la télécommande: Appuyez sur le Bouton Bas [3] et le bouton de descente d'urgence [4] en même temps. **2** Panneau secondaire: Pressez Bouton Bas [4] et bouton de descente d'urgence [5] en même temps.



Installation du lève-personne

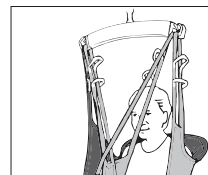
Montez le lève-personne directement sur le rouleau de rail situé sur le rail. **N'utilisez pas de sangles d'écartement.** Retirez les goupilles de verrouillage qui maintiennent les boulons en place. Retirez les boulons et alignez les trous dans le rail avec les trous dans le rouleau de rail. Remplacez les boulons dans les trous et fixez-les à l'aide de goupilles. Pour détacher, procéder en sens inverse.

⚠ Attention ! Gardez la courroie étendu quand vous l'attacher au lève-personne.



Barre de suspension

Faites abaisser la courroie à une hauteur confortable. Connecter la barre de suspension en l'accrochant diagonalement du dessous de la courroie.



Harnais

Utilisez la télécommande pour positionner la barre de suspension directement au-dessus du patient. Attacher les boucles du harnais de tête sur la barre d'abord, puis les courroies de jambes.



Techniques de levage appropriées

N'utilisez pas la barre de suspension pour déplacer le patient et le lève-personne. Évitez de toucher aux crochets pendant l'utilisation du lève-personne. Une fois que le patient est confortablement installé dans le harnais, faites monter le lève-personne et positionner/déplacer le patient en tenant le harnais.

Entretien Général



Charger le lève-personne chaque nuit.



Essuyez avec un chiffon humide.



Désinfecter avec DuPont™ Virkon®.



Évitez d'utiliser des détergents fort.



N'immerger pas dans l'eau.



Activez l'arrêt d'urgence lorsqu'il n'est pas utilisé.



⚠ Attention ! Ne transporter pas avec la courroie ! Si le lève-personne est retiré du support au plafond, il doit toujours être stockés ou déplacés à l'horizontale. Déplacez-le sur une charrette.

Inspection

Inspection annuelle - Le lève-personne doit être inspecté au moins une fois par an par un technicien qualifié et certifié par Human Care. Remplacer la courroie au minimum tous les deux ans à titre préventif.

Inspection mensuelle - Vérifiez l'état d'usure ou de détérioration des courroies. Alimenter sur toute la longueur pour assurer un bon fonctionnement.

Inspection quotidienne - Inspectez le lève-personne pour des signes visibles de détérioration avant l'utilisation. Assurez-vous que le lève-personne est correctement monté sur la sangle d'écartement ou rouleau de rail. Vérifiez les harnais et les courroies pour des signes d'usure avant l'utilisation. Ne pas utiliser si l'usure est évidente.

Dépannage

- **Si le voyant n'est pas allumé, vérifiez si :**
 - L'interrupteur principal est allumé
 - Les batteries sont complètement déchargées - à recharger ou remplacer
 - Le bouton d'arrêt d'urgence n'est pas activé
- ● ● **Si le voyant clignote, vérifiez si :**
 - Les boutons Haut/Bas de la télécommande fonctionnent (à remplacer si nécessaire)
 - En appuyant sur le bouton Haut, le lève-personne n'est pas dans sa position d'hauteur maximale (rabaissez avec bouton Bas)
 - En appuyant sur le bouton Bas, le lève-personne n'est pas dans sa position d'hauteur minimum (relevez avec le bouton Haut)
- **Si le voyant est rouge fix :**
 - Le moteur du lève-personne est en surchauffe - laissez refroidir
 - Le lève-personne est surchargé - rabaisser en utilisant le bouton de descente d'urgence
- **Si le voyant est jaune fixe :**
 - Rechargement en cours

- ● ● **Si l'indicateur passe au rouge clignotant :**
 - Les batteries doivent être rechargées, le lève-personne peut être utilisé quelques fois encore.